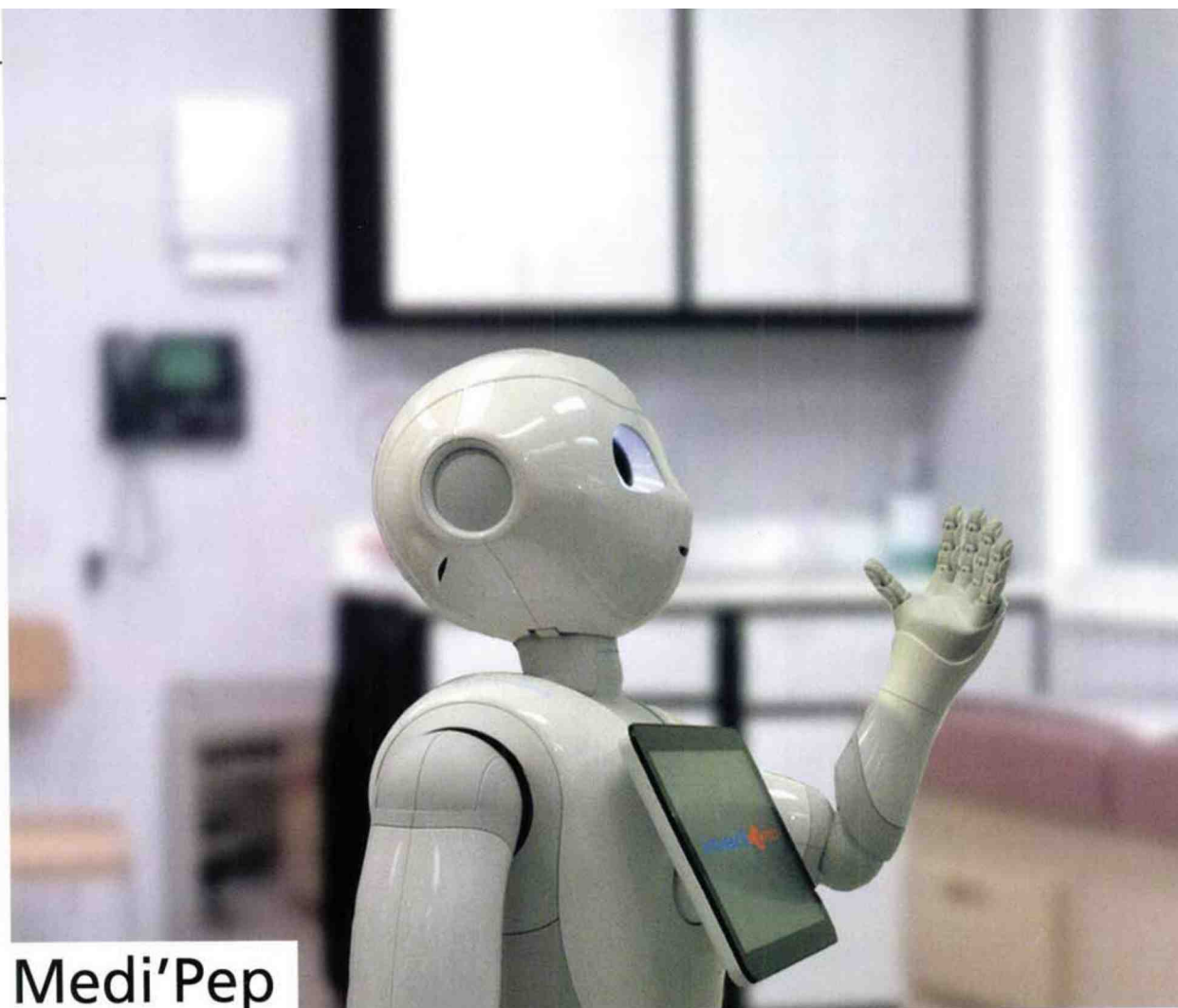


Robots de service



## Medi'Pep

### un robot pour la santé des plus vulnérables

*SPIN'R* le spécialiste en innovation médicale a créé *Medi'Pep*, un robot intelligent d'assistance du personnel médical en EHPAD, EHPA, maisons de retraite, résidences de services et hôpitaux, trop souvent en sous-effectif. Il est capable de réaliser des consultations de santé en appui avec les équipes médicales et permet un meilleur suivi des personnes âgées et dépendantes.

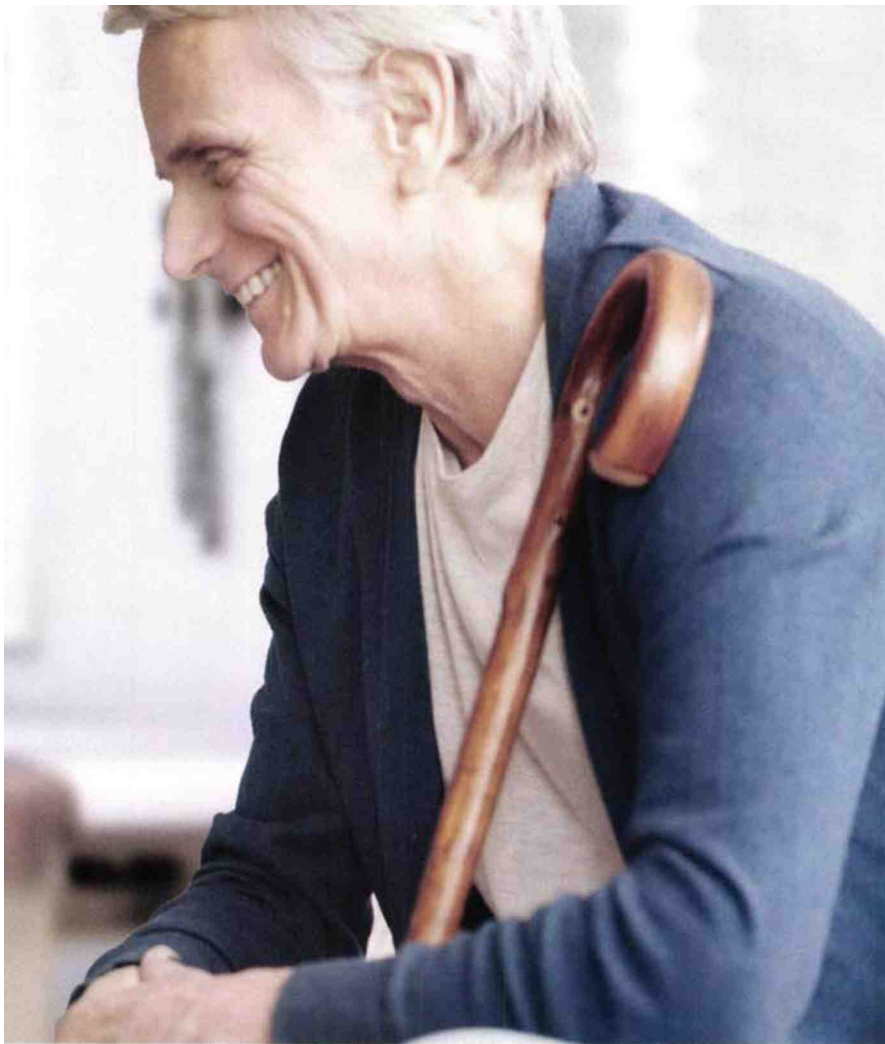
**M**edi'Pep est un robot intelligent au service de la santé. Il répond à de nombreux enjeux sociétaux, tels que le vieillissement de la population et l'augmentation de la dépendance liée à un accroissement de l'espérance de vie. Cela entraîne les organismes de santé à limiter au minimum l'aide apportée aux seniors. Prêt à l'emploi et capable d'effectuer des consultations de santé en toute autonomie, le robot est spécifiquement adapté aux seniors résidant en EHPAD, EHPA, maisons de retraite et résidences. Il est capable de détecter une présence, de reconnaître la personne concernée, de lui poser des questions sur son état de santé général, de lui donner des instructions... Le fonctionnement du robot ne nécessite pas la présence du personnel soignant. « Nous avons créé Medi'Pep pour permettre aux personnes âgées de vérifier leur

état de santé à tout moment de la journée et même de la nuit. Ils peuvent avoir recours à ses services autant de fois souhaitées qu'ils aient mal à un endroit ou non, par exemple. Ainsi, il évite au personnel de soin de se déplacer inutilement et de mieux s'occuper de personnes dont la santé est plus préoccupante », explique *Silvère Jauny*, président de *SPIN'R* et créateur de *Medi'Pep*. Connecté à un tensiomètre, un oxymètre, ou encore un thermomètre, il est capable de mesurer la tension, de prendre la température, de vérifier le taux d'oxygène dans le sang de chaque patient. Créé sur la base du robot *Pepper* de la société *Softbank Robotics*, son aspect physique inspire la confiance et facilite les interactions avec lui. Par ailleurs, lors de la consultation, le patient peut aussi lire toutes les questions et informations relatives à son état, sur un écran connecté au robot et placé à proximité. À la fin de la séance, l'humanoïde envoie un rapport de consultation par mail.

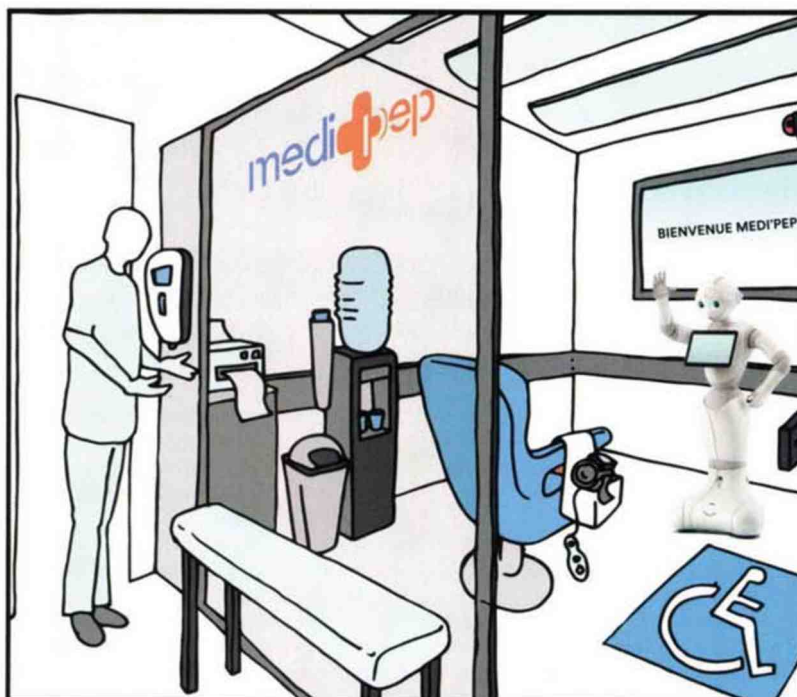
Il est même capable de signaler de manière immédiate, la moindre urgence ou anomalie. Un SMS est transmis aussitôt au personnel médical. Un système très utile notamment au service d'astreinte souvent peu nombreux la nuit.

#### UN ROBOT QUI S'ADAPTE À CHAQUE BESOIN

Conçu pour les seniors, un public qui n'a pas l'habitude de la technologie, *Medi'Pep* est voué à évoluer selon la demande. Simplement paramétrable, des nouvelles versions sont régulièrement développées puis installées à distance en fonction des retours des résidents et des équipes médicales des différents établissements. « D'un point de vue technologique *Medi'Pep* apporte une première réponse à la crise que traverse le secteur des établissements spécialisés dans la prise en charge des seniors et s'adapte très bien à la modernisation des établisse-



Interaction avec Medi'Pep. — Medi'Pep a été spécialement conçu pour les EHPA, les EHPAD et les résidences de services.



Patrick Correggio et Silvère Jauny, cofondateurs de SPIN'R, auprès du robot Medi'Pep.

ments spécialisés dans la prise en charge des seniors et personnes dépendantes », explique le président de SPIN'R, Sylvère Jauny. Il est généralement toujours installé dans une même pièce, une salle d'attente, par exemple, afin que le plus grand nombre se souvienne de son emplacement. Pour simplifier davantage son utilisation, le robot n'est relié qu'à un câble électrique et est facilement paramétrable en fonction des besoins des différents établissements et des patients ayant besoin d'être rassurés. Medi'Pep s'avère efficace et pratique aussi bien

“

**MEDI'PEP EST UN ROBOT INTELLIGENT AU SERVICE DE LA SANTÉ. IL RÉPOND À DE NOMBREUX ENJEUX SOCIÉTAUX, TELS QUE LE VIEILLISSEMENT DE LA POPULATION ET L'AUGMENTATION DE LA DÉPENDANCE LIÉE À UN ACCROISSEMENT DE L'ESPÉRANCE DE VIE.**

”

pour les patients que pour les professionnels puisqu'il allège de manière considérable leur charge de travail. Une solution robotique qui n'existe pas encore sur le marché et qui provoque beaucoup d'intérêt au sein des établissements. Une solution qui permet à la robotique d'être mieux appréhendée et acceptée de tous. D'ailleurs, les équipes de SPIN'R travaillent sur une version grand public prévue à la commercialisation dans un an.

■ Darine Habchi